

Manacor-Sur

Referencia 120109G




PORTA MALLORQUINA®
Your home. Our passion.

Moderna casa adosada para primera ocupación en Cala Romantica

Construido:	120 m ²	Certificado	en proceso
Terreno:	237 m ²	enérgico:	
Dormitorios:	2		
Baños:	2		
Vistas al mar:	-	Precio:	€ 380.000,-



Manacor-Sur

Referencia 120109G



Descripción del inmueble:

Esta moderna casa adosada para primera ocupación se encuentra dentro de una residencia espaciosa y sofisticada donde podrá disfrutar de instalaciones y servicios de ocio compartidos. Ya sea el servicio de transporte a la cercana y hermosa playa de Cala Romántica, más de varias zonas de piscina, zonas de bienestar con sauna, gimnasio o cine y un pequeño bar. Bajo el lema "Todo puede, nada debe", habrá algo para todas las necesidades individuales para hacer de cada estancia aquí un punto culminante para sus residentes.

La propiedad en sí tiene su propia parcela de unos 237 metros cuadrados. La superficie construida de unos 120 metros cuadrados en total se distribuye en 2 plantas. A la planta baja se accede a través de una terraza parcialmente cubierta. Allí, la gran sala de estar abierta con comedor y cocina totalmente equipada le da la bienvenida. Al lado hay un dormitorio con armario empotrado y cuarto de baño. Un pequeño lavadero separado proporciona más comodidad.

Desde la sala de estar, una escalera conduce a la primera planta con el segundo dormitorio, también con baño y armario empotrado totalmente equipado. Dos pequeñas terrazas soleadas, en las que tendrá intimidad, le proporcionarán un maravilloso descanso.

Instalaciones:

- Aire acondicionado central con función frío/calor.
- Opción: Calefacción por suelo radiante en ambos baños y espejos retroiluminados.
- Preinstalación de domótica; control opcional de la iluminación y el aire acondicionado
- Cocina totalmente amueblada y equipada con electrodomésticos Bosch/Siemens; electrodomésticos Neff opcionales
- Ventanas/puertas exteriores de PVC o aluminio (rotura de puente térmico) incl. doble acristalamiento con cámara de aire
- Sistemas de apertura abatibles o correderas

Manacor-Sur

Referencia 120109G



Lugar & alrededores:

Cala Romántica

Una cala que hace honor a su nombre. Idílicamente situada con una brillante playa de arena blanca, brillantes aguas cristalinas de color turquesa e incrustada entre rocas boscosas. Imágenes que casi reflejan el ambiente caribeño.

El hermoso pueblo, con sus numerosas calles bordeadas de plantas, cuenta con pequeños y manejables complejos vacacionales y urbanizaciones de villas privadas. Unos pocos restaurantes y bares ofrecen delicias mediterráneas y refrescos a sus huéspedes.

La ubicación es ideal entre los encantadores pueblecitos portuarios de Porto Cristo y Portocolom. Típicos pueblos mallorquines con pequeñas tiendas que invitan a ir de compras o a cenar en los numerosos y acogedores restaurantes a lo largo de los paseos del puerto.

Manacor-Sur
Referencia 120109G



Fachada



Terraza



Playa



Terraza primera piso



Salón



Salón

Toda la información como mejor se puede saber, salvo por error durante el periodo de venta. Sirva este documento como un informe previo, las bases legales solo serán válidas a través de un contrato de compra acordado ante Notario.

Manacor-Sur
Referencia 120109G



Cocina



Cocina



Dormitorio principal



Dormitorio



Baño en suite



Baño

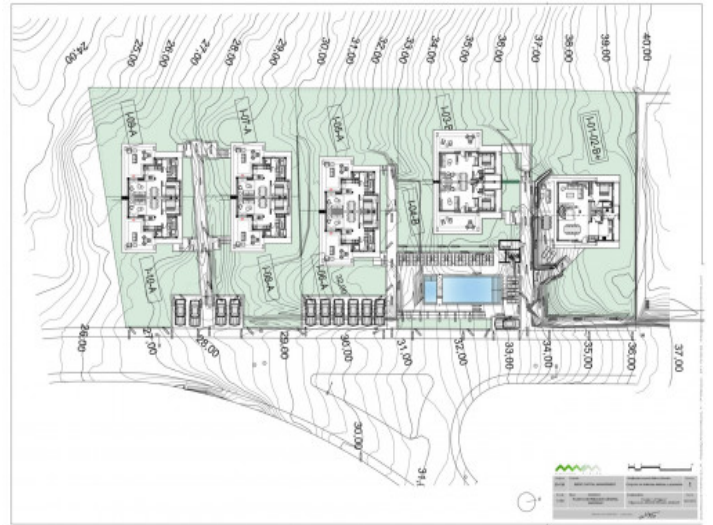
Toda la información como mejor se puede saber, salvo por error durante el periodo de venta. Sirva este documento como un informe previo, las bases legales solo serán validas a traves de un contrato de compra acordado ante Notario.

Manacor-Sur

Referencia 120109G



Plano



Plano



Plano



Plano



Terraza



Cala Romantica

Toda la información como mejor se puede saber, salvo por error durante el periodo de venta. Sirva este documento como un informe previo, las bases legales solo serán válidas a través de un contrato de compra acordado ante Notario.