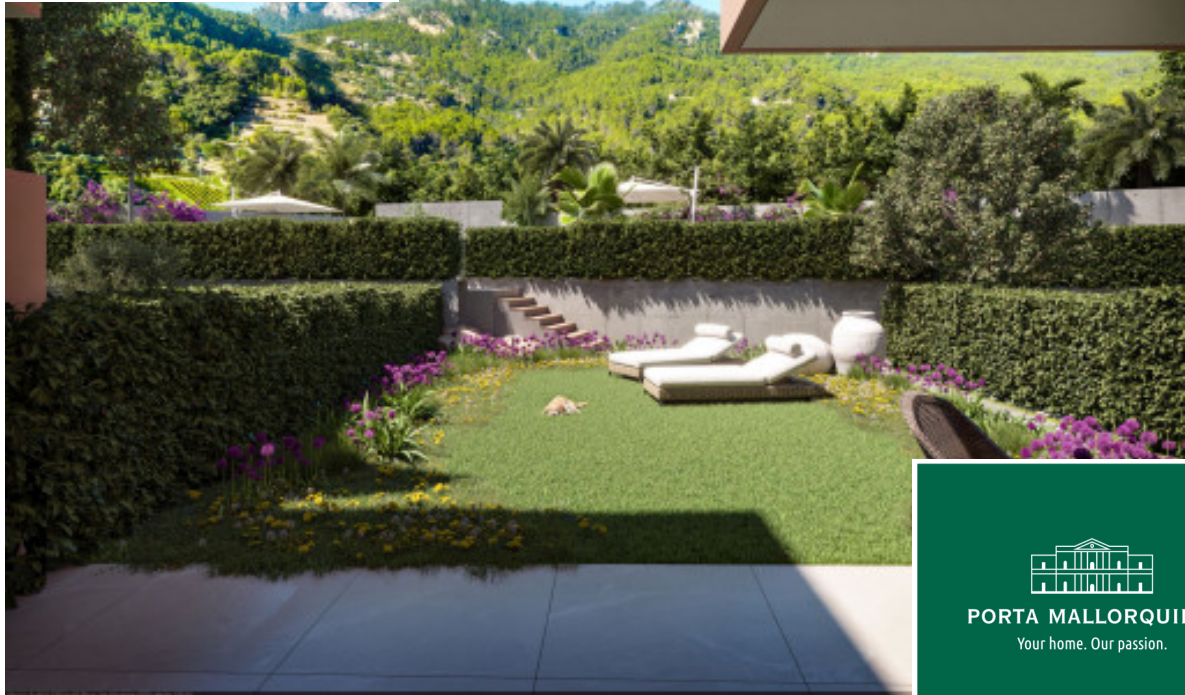


Esporles

Referencia 121324I



PORTA MALLORQUINA®

Your home. Our passion.

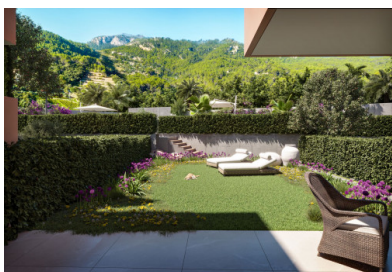
Nuevas casas adosadas con piscina en Esporles

Construido:	150 m ²	Certificado energético:	en proceso
Terreno:	77 m ²		
Dormitorios:	3		
Baños:	2		
Vistas al mar:	-	Precio:	€ 825.000,-



Esporles

Referencia 121324I



Descripción del inmueble:

Te presentamos "Es Voltor", un emocionante proyecto de 13 casas adosadas de dos plantas, fusionando la esencia del estilo mallorquín con las comodidades modernas que deseas. Con una construcción conforme a los nuevos estándares de calidad a nivel europeo de edificación, garantizando el mayor nivel de insonorización entre viviendas y aislamiento térmico.

Cada una de estas propiedades cuenta con una distribución cuidadosamente diseñada, incluyendo 3 dormitorios, 2 baños (1 en-suite) y un aseo, ofreciendo el espacio ideal para tu familia.

Desde el amplio salón-comedor, que se abre a una encantadora terraza, hasta la cocina completamente amueblada y equipada con electrodomésticos de alta gama de la marca Siemens, cada detalle ha sido pensado para brindarte un hogar cómodo y funcional.

Disfruta de las vistas panorámicas de la montaña y del entorno natural que rodea estas casas, mientras te relajas en las grandes terrazas orientadas al suroeste. Además, podrás disfrutar de los días de sol en los jardines privados y acceder a la zona comunitaria, que cuenta con una refrescante piscina y cuidados jardines.

La calidad de los acabados es una prioridad en "Es Voltor". Desde la elegante grifería empotrada de la marca Tres en los baños, hasta la baldosa porcelánica de gran formato de Saloni, cada elemento ha sido seleccionado con meticulosidad para garantizar tu máximo confort y satisfacción.

Además, el sistema de calefacción por suelo radiante en todas las estancias asegura un ambiente cálido durante todo el año, mientras que la plaza de parking privada con acceso directo e independiente añade un toque de practicidad a tu vida diaria.

Descubre la tranquilidad y la belleza de vivir en la Sierra de Tramuntana con "Es Voltor.

¡Contáctanos hoy mismo para más información!.

Esporles

Referencia 121324I



Lugar & alrededores:

Esporles está situado en la sierra e Tramuntana y cuenta con unos 4.000 habitantes. En poco tiempo se llega a Palma, Banyalbufar y Valldemosa. Anteriormente la industria textil fue un importante componente de la economía, actualmente es la agricultura y ganadería y también el turismo. Una vuelta por el pueblo vale la pena y deja una impresión permanente.

Esporles
Referencia 121324I



Vista desde arriba



Piscina



Jardín



Salón



Salón



Comedor

Toda la información como mejor se puede saber, salvo por error durante el periodo de venta. Sirva este documento como un informe previo, las bases legales solo serán válidas a través de un contrato de compra acordado ante Notario.

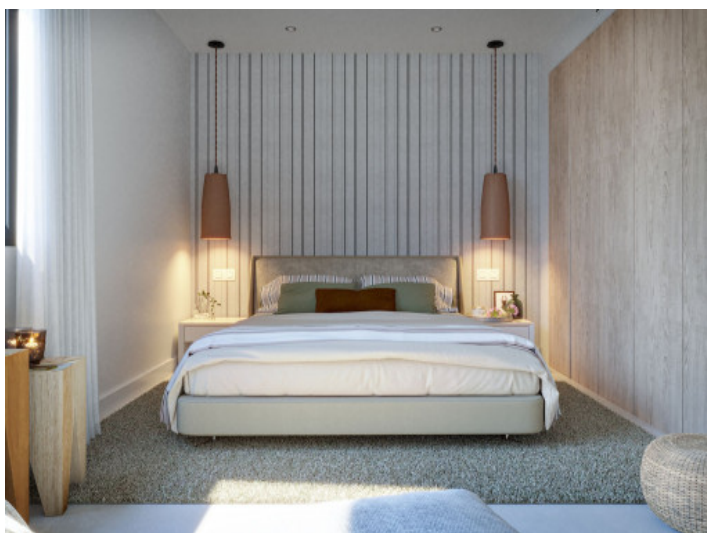
Esportes
Referencia 121324I



Comedor



Dormitorio



Dormitorio



Baño



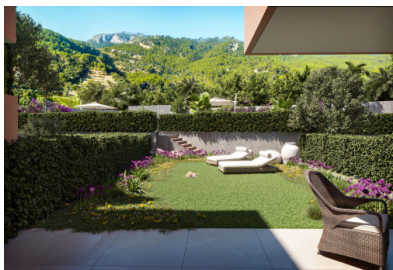
Baño



Cocina

Toda la información como mejor se puede saber, salvo por error durante el periodo de venta. Sirva este documento como un informe previo, las bases legales solo serán válidas a través de un contrato de compra acordado ante Notario.

Esporles
Referencia 121324I



Cocina



Lounge



Jardín



Piscina



Piscina



Vista exterior

Toda la información como mejor se puede saber, salvo por error durante el periodo de venta. Sirva este documento como un informe previo, las bases legales solo serán válidas a través de un contrato de compra acordado ante Notario.

Esporles
Referencia 121324I



Vista exterior



Vista desde arriba



Vista desde arriba



Vista desde arriba



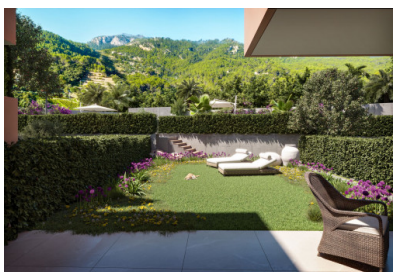
Parking



Esporles

Toda la información como mejor se puede saber, salvo por error durante el periodo de venta. Sirva este documento como un informe previo, las bases legales solo serán validas a traves de un contrato de compra acordado ante Notario.

Esportes
Referencia 121324I



Esportes



Esportes



Esportes



Costa

Toda la información como mejor se puede saber, salvo por error durante el periodo de venta. Sirva este documento como un informe previo, las bases legales solo serán válidas a través de un contrato de compra acordado ante Notario.