

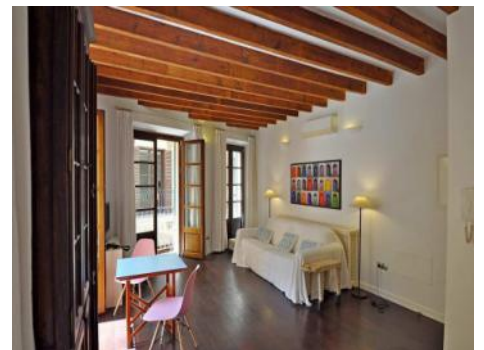
Palma City
Referencia 110590




PORTA MALLORQUINA®
Your home. Our passion.

Piso amueblado con 2 habitaciones en el casco antiguo en Palma

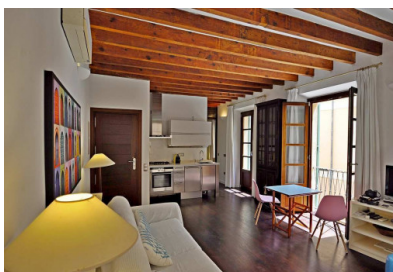
Construido:	65 m ²	Piscina:	-
Dormitorios:	1	Certificado energético:	en proceso
Baños:	1		
Terraza/Balcón:	✓		
Vistas al mar:	-	Alquiler*:	€ 1.500,-



* Comisión: 1,7 rentas más 21% IVA
Alquiler mensual de como mínimo seis meses de permanencia

Palma City

Referencia 110590



Descripción del inmueble:

Este hermoso y luminoso apartamento está situado a 30 metros de la Plaça Drassana y cerca del Museo de Arte en el casco antiguo de Palma. Se encuentra en la primera planta de un edificio residencial con sólo 4 inquilinos (sin ascensor). El edificio y los apartamentos han sido completamente reformados en 2007.

Los 65 metros cuadrados de superficie habitable se distribuyen en un dormitorio con baño moderno y ducha tipo cabina, un salón y cocina abierta y 2 trasteros pequeños (de los cuales uno puede ser utilizado como armario).

Ambas habitaciones tienen techos altos, ventanas Climalit y 2 balcones franceses.

Otras características incluyen calefacción de gas, suelos de parquet, lavadora, equipamiento básico en la cocina (cafetera, vajilla, etc.), sofá-cama, TV, internet, teléfono y video portero. La cocina está equipada con horno, cocina de gas, lavavajillas, nevera y congelador.

El precio del alquiler es de 1.500 Euros mensuales, más los gastos adicionales habituales como electricidad, agua, butano de gas e Internet.

Palma City

Referencia 110590



Lugar & alrededores:

El casco antiguo de Palma es ideal para quienes quieran vivir en pleno centro de la ciudad.

Pequeñas plazas de ensueño, calles estrechas, hermosos y pintorescos edificios, animadas calles comerciales, restaurantes y cafés. Siempre hay algo que hacer en esta parte de la ciudad y la mayoría de los sitios de interés, como la famosa catedral de La Seu (construida entre los siglos XIV y XIX), los baños árabes, el Palacio de la Almudaina o el famoso barrio nocturno de La Lonja, están en las cercanías. Aquí entrará en contacto con la historia de la capital de Mallorca.

Dé un paseo por las estrechas calles del casco antiguo de Palma y tómese un café o una copa de vino en una de las pequeñas plazas. ¡Déjese inspirar por el encanto de la perla del Mediterráneo y nunca olvidará Palma!

La "Plaza España" está muy cerca. Desde aquí tiene acceso a una red de transporte muy bien desarrollada, ya sea en autobús, tren o taxi.

Palma City
Referencia 110590



Beautiful apartment in Palma Oldtown



Preciosas vistas de la calle



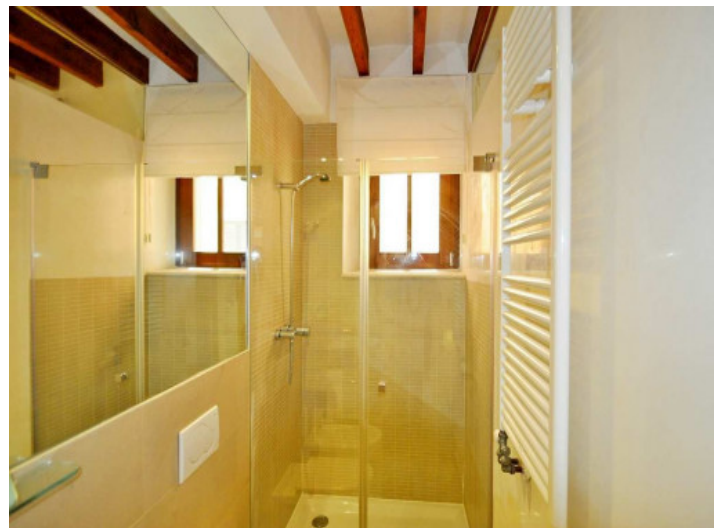
Sala de estar con balcones francesas



Cocina moderna



Bonito dormitorio doble



Baño con ducha

Toda la información como mejor se puede saber, salvo por error durante el periodo de venta. Sirva este documento como un informe previo, las bases legales solo serán válidas a través de un contrato de compra acordado ante Notario.

Palma City
Referencia 110590



Vista exterior de la vivienda