

Portixol

Referencia 112913H

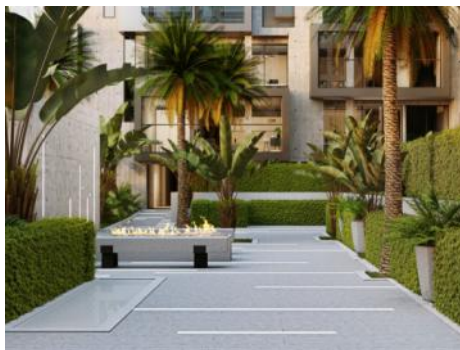


PORTA MALLORQUINA®

Your home. Our passion.

Fantástico ático dúplex de obra nueva de 2 dormitorios con jacuzzi y vistas al mar en complejo de lujo en Nou Llevant, Palma

Construido:	216 m ²	Piscina:	✓
Dormitorios:	2	Certificado energético:	en proceso
Baños:	2		
Terraza/Balcón:	✓		
Vistas al mar:	-	Precio:	€ 2.550.000,-



Portixol

Referencia 112913H



Descripción del inmueble:

Lujoso ático de obra nueva de 2 dormitorios con accesorios de alta gama y un diseño excepcional.

Xojay Residences ofrece comodidad y servicio con excelentes instalaciones y servicios, entre los que se incluyen una cafetería, una sala de reuniones privada y diversas zonas de ocio y comunes como la piscina de la azotea, un moderno gimnasio, un elegante pabellón o el "Owners Lounge". La vida urbana moderna se redefine aquí.

Este ático dúplex tiene una superficie total de unos 215 m², distribuidos en 2 dormitorios y 2 baños, uno en suite y una terraza de 15 m², el salón con cocina americana y un aseo de invitados independiente.

La azotea de 97 m² está equipada con una cocina exterior y un jacuzzi privado, así como una zona de estar. El piso también dispone de ascensor privado.

El complejo residencial está equipado con un sistema de seguridad de alta tecnología, videovigilancia y servicio de conserjería 24 horas.

La sostenibilidad es aquí una prioridad absoluta. La clase energética A se consigue mediante el aprovechamiento del agua de lluvia, la plantación inteligente y la ecologización de la fachada, así como el uso de materiales de primera calidad. Es el primer edificio de apartamentos de la isla que alcanza esta clase energética.

La elegante y moderna línea de diseño RAW adorna esta lujosa casa de ensueño y garantiza un ambiente agradable y diáfano. También se pueden solicitar extras como un concepto para todo el diseño interior.

Por 30.000 euros se pueden adquirir plazas de aparcamiento en el propio parking subterráneo del edificio, incluido un punto de carga eléctrica si se desea.

Portixol

Referencia 112913H



Lugar & alrededores:

Con ubicación inmejorable a tan solo minutos de la playa (250 mts), Portixcol (200 mts), el pueblo antiguo y puerto de palma (500 mts), y el aeropuerto a 10 minutos de distancia.

Portixol
Referencia 112913H



Piscina



Acceso



Vista exterior



Comedor y cocina



Baño



Baño

Toda la información como mejor se puede saber, salvo por error durante el periodo de venta. Sirva este documento como un informe previo, las bases legales solo serán válidas a través de un contrato de compra acordado ante Notario.

Portixol

Referencia 112913H



Área común con gimnasio