

Palma de Mallorca Casco Antiguo

Referencia 119198



## Nueva construcción! Apartamento de alto standing con parking y terraza en Palma

Construido:	146 m <sup>2</sup>	Piscina:	-
Dormitorios:	2	Certificado energético:	en proceso
Baños:	3		
Terraza/Balcón:	✓		
Vistas al mar:	-	<b>Precio:</b>	<b>€ 1.400.000,-</b>



## Palma de Mallorca Casco Antiguo

### Referencia 119198



### Descripción del inmueble:

En un fascinante edificio de 1887 en pleno Casco Antiguo de Palma se ha realizado una excelente rehabilitación, convirtiendo el edificio en 4 viviendas de lujo con las más altas calidades.

El edificio se encuentra en una bonita y tranquila plaza muy cercano a las tiendas de moda, bares y excelentes restaurantes. Su orientación sur-oeste permite la entrada del sol prácticamente todo el día.

Se accede al edificio a través de un elegante hall que les conducirá hasta el moderno ascensor. Las plantas primera y segunda tienen una única vivienda por planta, y la planta tercera se divide en 2 áticos. Cuatro viviendas en total.

Esta nueva construcción también dispone de plazas de aparcamiento en el mismo edificio, así como de amplios trasteros. Estos 2 extras no están incluidos en el precio de venta.

Este piso se encuentra en la primera planta y tiene 146 metros cuadrados en los que se incluye una terraza de 19 metros cuadrados. Dispone de una moderna cocina integrada en la sala - comedor, también de 2 habitaciones dobles con baño en suite, coladuría y un aseo de invitados.

Detalles como la madera de roble en el suelo, calefacción radiante, aislamiento con doble acristalamiento, armarios empotrados, electrodomésticos de alta gama y piedra natural en los baños complementan esta magnífica oferta.

El acceso a la privativa terraza se hace mediante el ascensor o las escaleras del edificio.

Es altamente recomendable una visita.

## Palma de Mallorca Casco Antiguo

### Referencia 119198



### Lugar & alrededores:

El casco antiguo de Palma es ideal para quienes quieran vivir en pleno centro de la ciudad.

Pequeñas plazas de ensueño, calles estrechas, hermosos y pintorescos edificios, animadas calles comerciales, restaurantes y cafés. Siempre hay algo que hacer en esta parte de la ciudad y la mayoría de los sitios de interés, como la famosa catedral de La Seu (construida entre los siglos XIV y XIX), los baños árabes, el Palacio de la Almudaina o el famoso barrio nocturno de La Lonja, están en las cercanías. Aquí entrará en contacto con la historia de la capital de Mallorca.

Dé un paseo por las estrechas calles del casco antiguo de Palma y tómese un café o una copa de vino en una de las pequeñas plazas. ¡Déjese inspirar por el encanto de la perla del Mediterráneo y nunca olvidará Palma!

La “Plaza España” está muy cerca. Desde aquí tiene acceso a una red de transporte muy bien desarrollada, ya sea en autobús, tren o taxi.



Palma de Mallorca Casco Antiguo  
Referencia 119198



Comedor



Cocina



Cocina



Salón



Dormitorio



Dormitorio

Toda la información como mejor se puede saber, salvo por error durante el periodo de venta. Sirva este documento como un informe previo, las bases legales solo serán válidas a través de un contrato de compra acordado ante Notario.



# Palma de Mallorca Casco Antiguo

## Referencia 119198



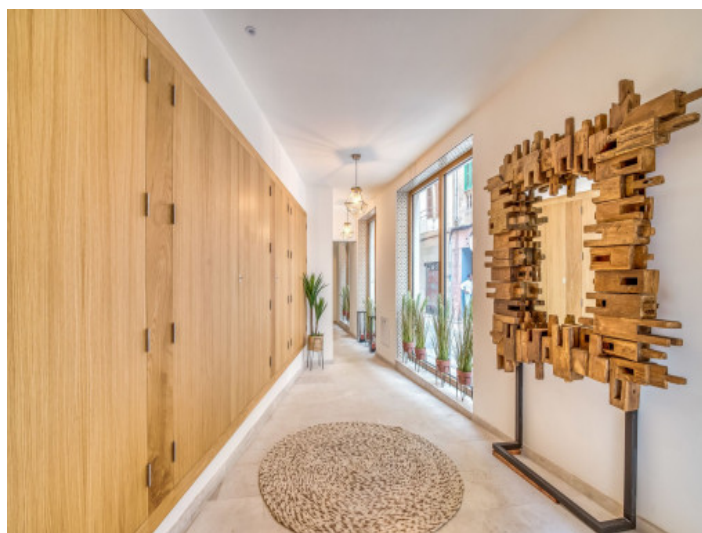
Baño



Baño



Terraza



Entrada del edificio



Azotéa



Terraza

Toda la información como mejor se puede saber, salvo por error durante el periodo de venta. Sirva este documento como un informe previo, las bases legales solo serán válidas a través de un contrato de compra acordado ante Notario.

Palma de Mallorca Casco Antiguo  
Referencia 119198



Escalera comunitaria



Escalera comunitaria