

Palmanova
Referencia 121491F




PORTA MALLORQUINA®
Your home. Our passion.

Piso de 2 dormitorios con amplia terraza y piscina comunitaria en Palmanova

Construido:	76 m ²	Piscina:	✓
Dormitorios:	2	Certificado energético:	en proceso
Baños:	2		
Terraza/Balcón:	✓		
Vistas al mar:	-	Precio:	€ 540.000,-



Palmanova

Referencia 121491F



Descripción del inmueble:

Este moderno complejo residencial de 20 pisos nuevos se está construyendo en las inmediaciones de la impresionante playa de Palmanova, en el centro del encantador suroeste de Mallorca. Se construirán siguiendo los últimos estándares de construcción, con especial atención a la sostenibilidad.

El moderno piso está situado en la primera planta y ofrece 2 dormitorios con baños en suite y un salón-comedor de planta abierta con una cocina totalmente equipada en una superficie habitable construida de 69,38 metros cuadrados.

Lo más destacado es la terraza parcialmente cubierta de 6,56 metros cuadrados, perfecta para pasar veladas acogedoras en buena compañía.

Disfrute de las ventajas de la zona comunitaria. Un gimnasio al aire libre y una refrescante piscina comunitaria de agua salada están a su disposición para que disfrute de momentos activos y relajantes a partes iguales.

Esta oferta se completa con una exclusiva plaza de aparcamiento subterráneo y un práctico trastero.

Palmanova

Referencia 121491F



Lugar & alrededores:

Situada entre Son Caliu y Torrenova, fue la primera urbanización que se construyó en Calvià y una de las pioneras de Mallorca ya que empezó a proyectarse en 1934. Tiene tres playas de arena blanca y un pequeño club marítimo. Posee una buena infraestructura hotelera con toda una serie de servicios complementarios. En la salida de esta zona de Calvià en dirección a Andratx está situada la Cruz del Pi dels Montcades, que conmemora el lugar donde recibieron honores funerarios los hermanos Montcada, colaboradores del Rei Jaume I en la conquista de la isla.

Palmanova
Referencia 121491F



Salón



Cocina



Dormitorio



Baño



Piscina y fachada



Edificio

Toda la información como mejor se puede saber, salvo por error durante el periodo de venta. Sirva este documento como un informe previo, las bases legales solo serán válidas a través de un contrato de compra acordado ante Notario.

Palmanova

Referencia 121491F



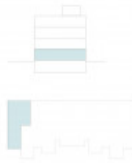
EA-P1-A



Superficies: Vivienda 2d

Sup. útil vivienda	82,21 m²
Sup. útil de terrazas	7,46 m²
Sup. terraza descubierta	3,58 m²
Sup. terraza cubierta	3,88 m²
Sup. terraza total con pg2200	14,90 m²

Localización



Plano