

## Puerto Pollensa

Referencia 121848



  
**PORTA MALLORQUINA®**  
Your home. Our passion.

### Villa de lujo en Puerto Pollensa (Gotmar) – Cine y piscina climatizada

Construido:	588 m <sup>2</sup>	Certificado energético:	en proceso
Terreno:	1.080 m <sup>2</sup>		
Dormitorios:	6		
Baños:	6		
Vistas al mar:	-	<b>Precio:</b>	<b>€ 3.950.000,-</b>



## Puerto Pollensa

### Referencia 121848



### Descripción del inmueble:

En la codiciada zona residencial de Gotmar, en Puerto Pollensa, esta villa de nueva construcción combina claridad arquitectónica con la ligereza mediterránea y la domótica más actual. En una parcela de aprox. 1.080 m<sup>2</sup>, prioriza espacio, luz y materiales de alta gama, a un paseo de la playa y de los servicios.

Unos 588 m<sup>2</sup> construidos en tres plantas albergan seis amplios dormitorios dobles, cada uno con baño en suite. El salón-comedor de planta abierta con ventanales de suelo a techo conecta con amplias terrazas, en parte cubiertas, ideales para largas veladas al aire libre. La cocina de diseño con marcas italianas de alta calidad se integra en un interior de líneas puras con suelos de piedra natural. Zonas privadas como el cine en casa y un gimnasio con baño propio y baño turco completan la oferta; un ascensor comunica todas las plantas.

Confort: suelo radiante en toda la vivienda, aire acondicionado canalizado frío/calor, carpintería de aluminio con doble acristalamiento, mucho almacenaje y jardín de bajo mantenimiento. En el exterior destaca la piscina climatizada (≈50 m<sup>2</sup>) con terrazas solárium. La posición elevada abre vistas a la Tramuntana; la calle residencial tranquila garantiza accesibilidad todo el año. Golf (Pollensa, Alcanada) a 5–10 min; Palma/aeropuerto aprox. 40 min.

Un hogar para quien valora arquitectura contemporánea, calidad sin concesiones y una ubicación que funciona todo el año.

Datos clave: aprox. 588 m<sup>2</sup> construidos • parcela 1.080 m<sup>2</sup> • 6 dormitorios / 6 baños en suite + aseo de invitados + baño en el gym • piscina climatizada de 50 m<sup>2</sup> • cine en casa • gimnasio/baño turco • ascensor • suelo radiante • A/A frío/calor • suelos de piedra natural • doble acristalamiento.  
Precio: 3.950.000 € • Certificado energético: en trámite/exento.

## Puerto Pollensa

### Referencia 121848



### Lugar & alrededores:

El puerto de Pollensa con su popular y solicitado paseo marítimo, contiene sobre todo una zona inmobiliaria muy especial y conocida: el Paseo Vorammar, o también “Pinewalk” como lo llaman los ingleses, ya que este paseo está bordeado en su mayor parte por pinos antiguos. Directamente en la primera línea del mar y ofreciendo unas vistas variadas al mar y al puerto, hay a lo largo del paseo marítimo tantos apartamentos como chalets establecidos hace tiempo, los cuales ofrecen un ambiente residencial incomparable -¡Mar puro! Hay que mencionar además, que la bahía de Pollensa que se extiende hacia el sur es un ícono de culto entre surfistas y en especial entre los practicantes de kite surf.



# Puerto Pollensa

## Referencia 121848



Villa minimalista en Gotmar



Piscina enmarcada por terrazas solárium



Comedor junto a la piscina



Terrazas solárium junto a la piscina



Salón en el nivel de entrada



Comedor y cocina en el nivel de entrada

Toda la información como mejor se puede saber, salvo por error durante el periodo de venta. Sirva este documento como un informe previo, las bases legales solo serán válidas a través de un contrato de compra acordado ante Notario.



# Puerto Pollensa

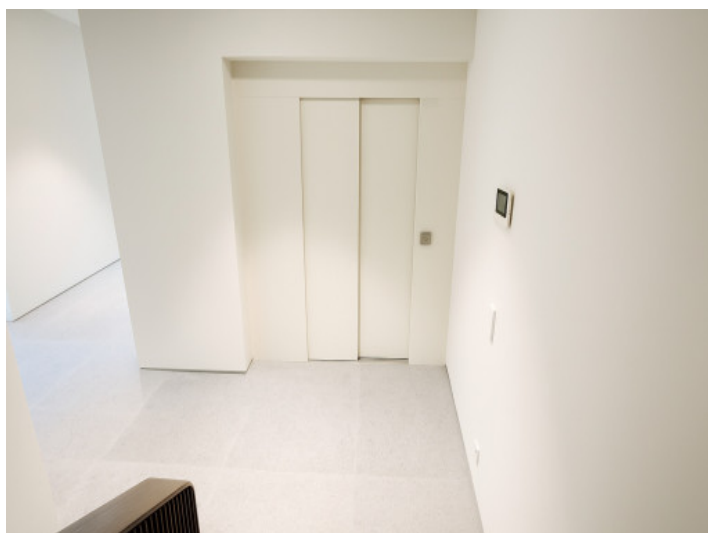
## Referencia 121848



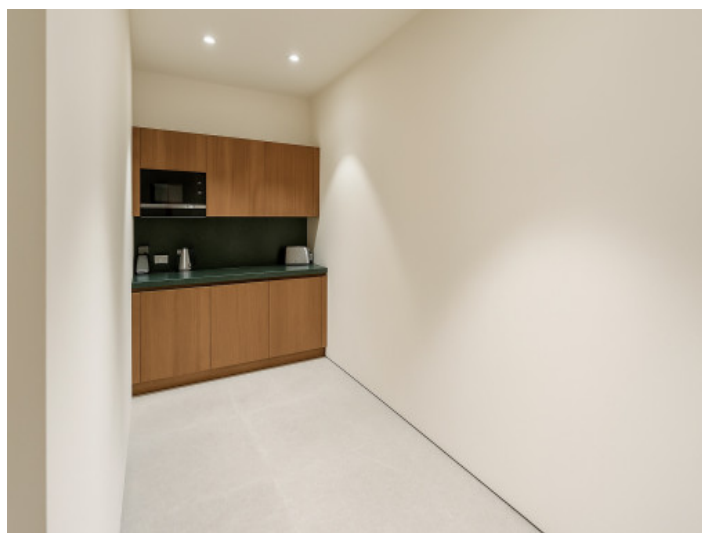
Sala de TV en el nivel de entrada



Aseo de cortesía en el nivel de entrada



Ascensor en la planta baja



Cocina en la planta baja



Cine en casa en la planta baja



Lavandería

Toda la información como mejor se puede saber, salvo por error durante el periodo de venta. Sirva este documento como un informe previo, las bases legales solo serán válidas a través de un contrato de compra acordado ante Notario.

# Puerto Pollensa

## Referencia 121848



Gimnasio en la planta baja



Sauna integrada en el gimnasio



Baño en el gimnasio



Cuarto de máquinas en la planta baja



Baño en suite del dormitorio infantil



Dormitorio infantil en la planta superior

Toda la información como mejor se puede saber, salvo por error durante el periodo de venta. Sirva este documento como un informe previo, las bases legales solo serán válidas a través de un contrato de compra acordado ante Notario.



# Puerto Pollensa

## Referencia 121848



Segundo dormitorio doble en la planta superior



Baño del segundo dormitorio doble



Tercer dormitorio doble en la planta superior



Baño del tercer dormitorio doble



Cuarto dormitorio doble en la planta superior



Baño del cuarto dormitorio doble

Toda la información como mejor se puede saber, salvo por error durante el periodo de venta. Sirva este documento como un informe previo, las bases legales solo serán válidas a través de un contrato de compra acordado ante Notario.

# Puerto Pollensa

## Referencia 121848



Baño del cuarto dormitorio doble



Quinto dormitorio doble en la planta superior



Baño del quinto dormitorio doble